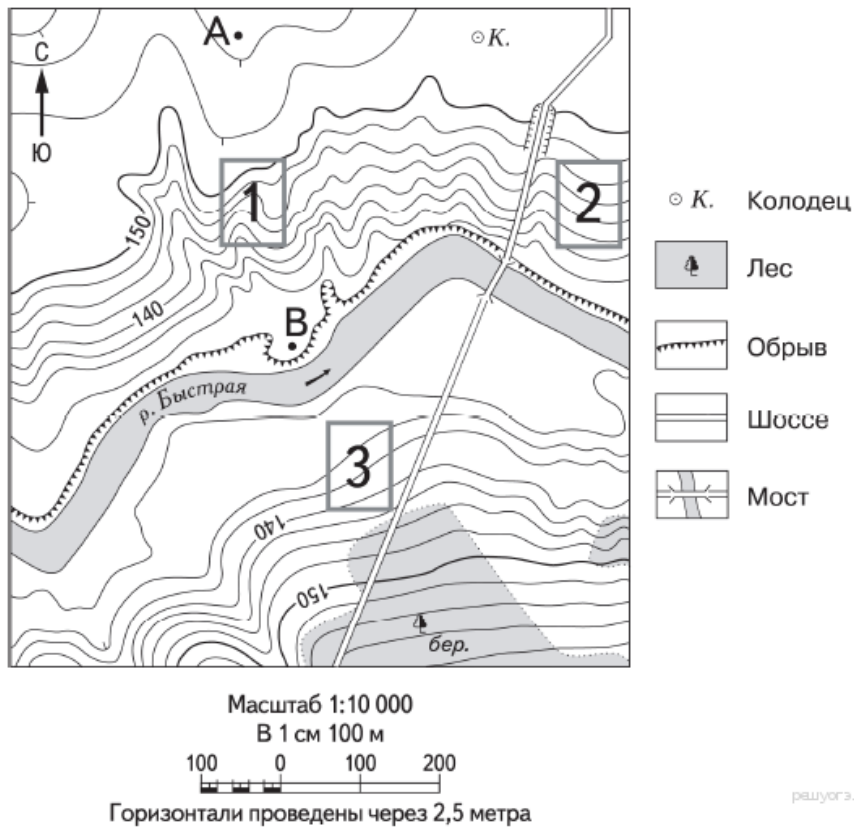
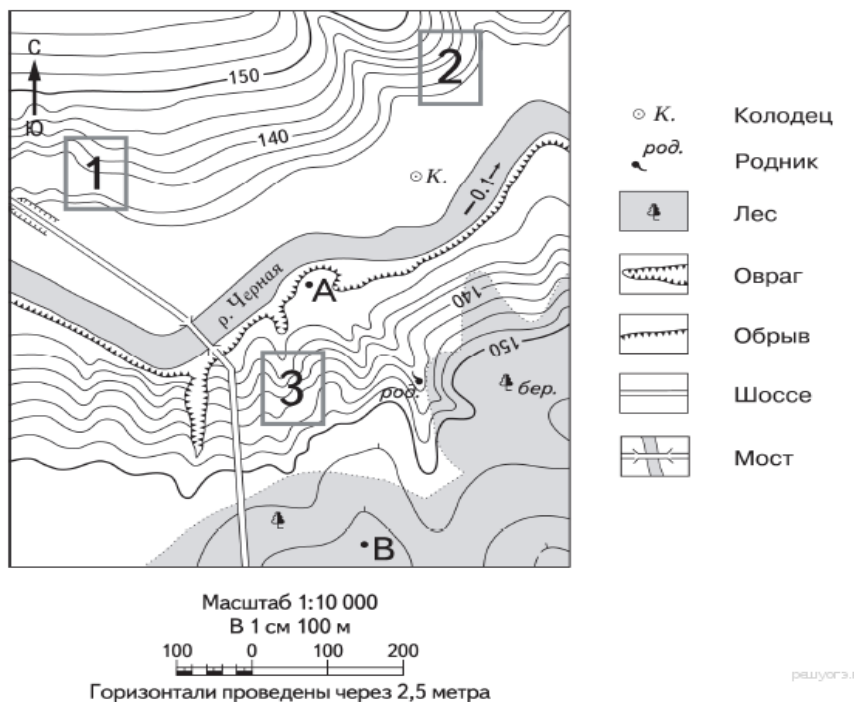


МКОУ «Коршуновская СОШ». География
Задание № 9, география ОГЭ

Задание № 1. Определите по карте расстояние на местности по прямой от точки А до колодца. Измерение проводите между точкой и центром соответствующего условного знака. Полученный результат округлите до десятков метров. Ответ запишите в виде числа.

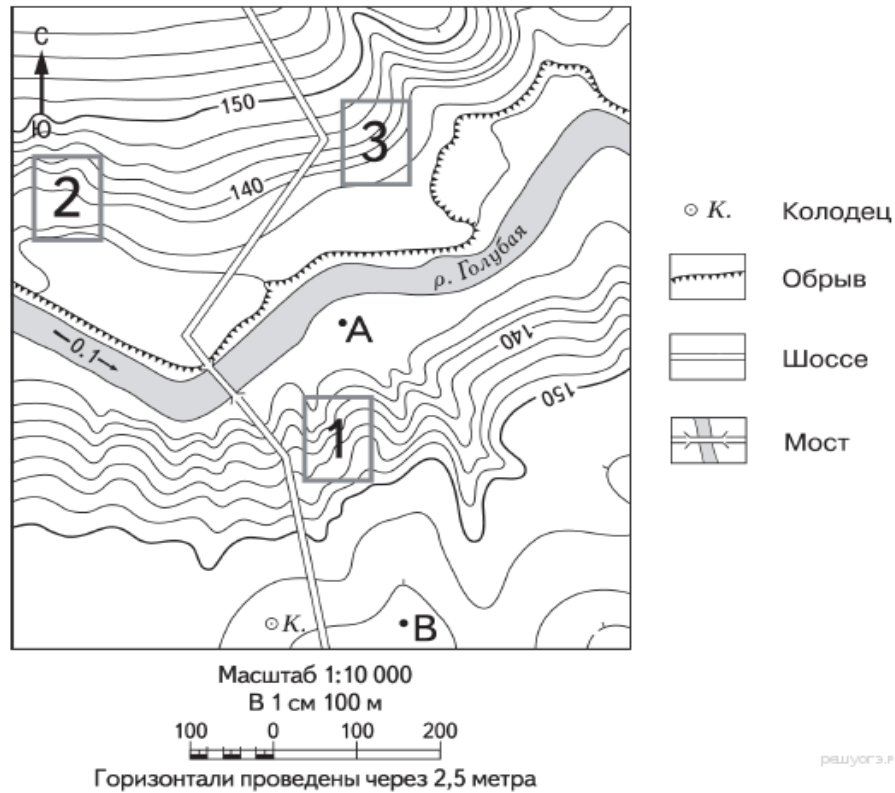


Задание № 2. Определите по карте расстояние на местности по прямой от точки А до родника. Измерение проводите между точкой и центром соответствующего условного знака. Полученный результат округлите до десятков метров. Ответ запишите в виде числа.



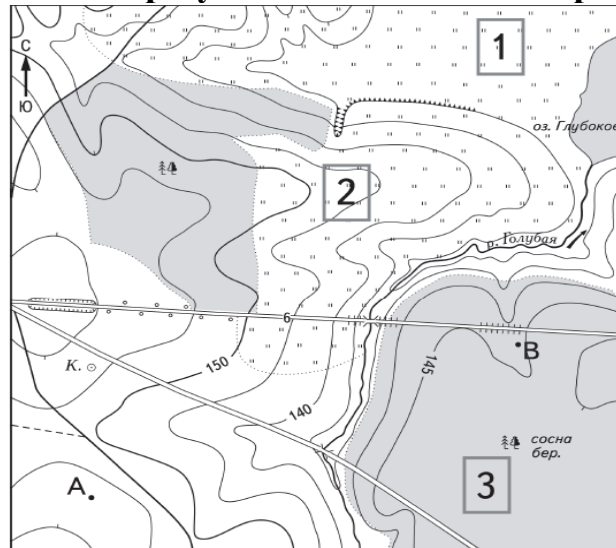
МКОУ «Коршуновская СОШ». География

Задание № 3. Определите по карте расстояние на местности по прямой от точки А до колодца. Измерение проводите между точкой и центром соответствующего условного знака. Полученный результат округлите до десятков метров. Ответ запишите в виде числа.

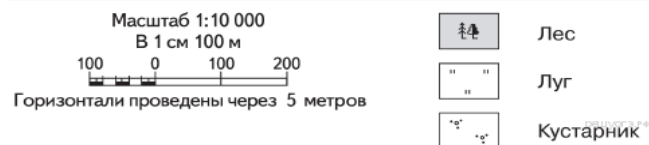
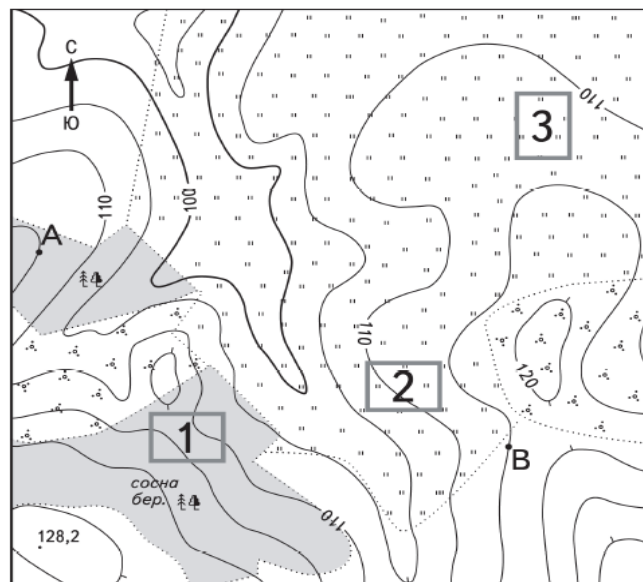


Задание № 4. Определите по карте расстояние на местности по прямой от точки А до колодца. Измерение проводите между точкой и центром соответствующего условного знака. Полученный результат округлите до десятков метров. Ответ запишите в виде числа.

МКОУ «Коршуновская СОШ». География

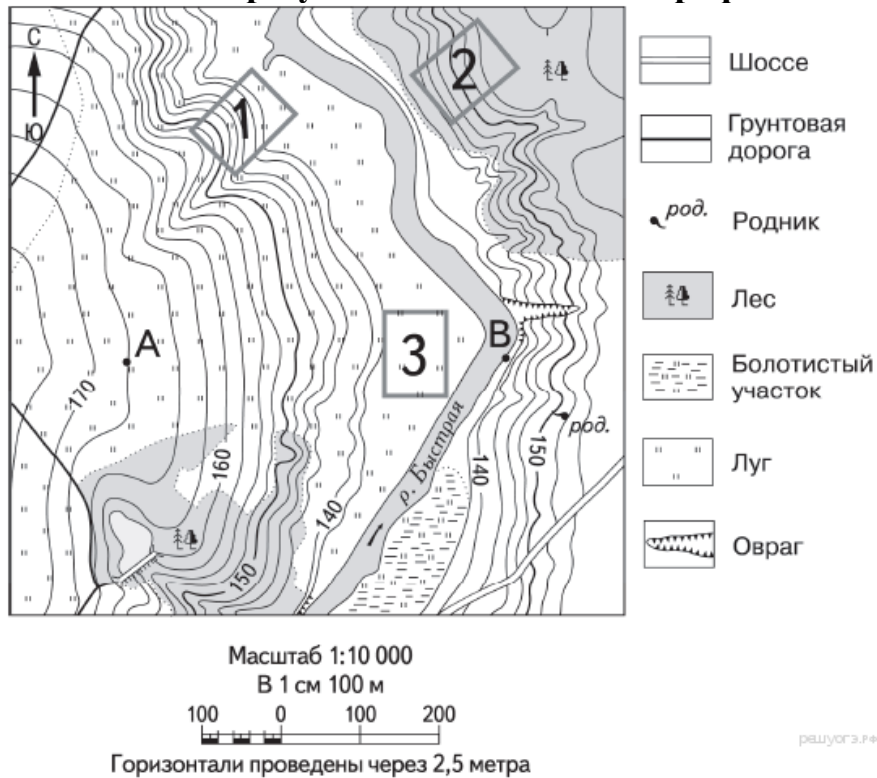


Задание № 5. Определите по карте расстояние на местности по прямой от точки А до точки с высотой 128,2. Полученный результат округлите до десятков метров. Ответ запишите в виде числа.

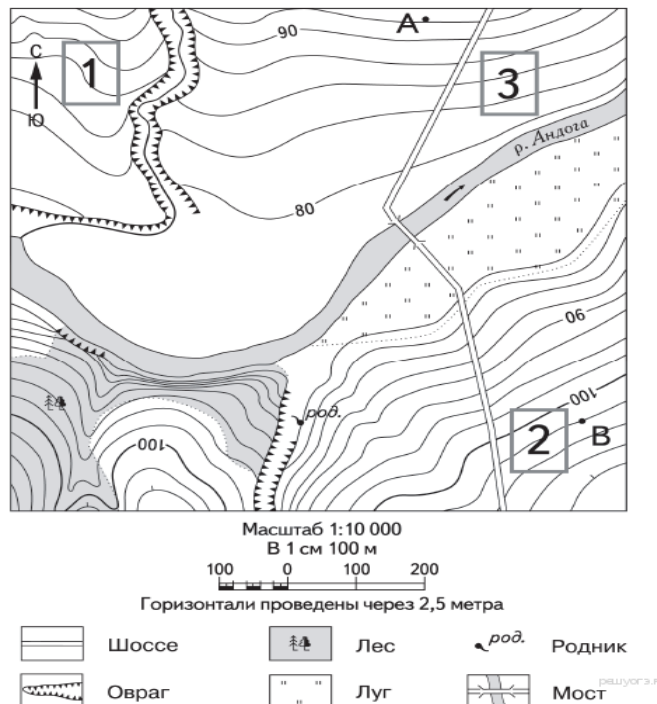


Задание № 6. Определите по карте расстояние на местности по прямой от точки В до родника. Измерение проводите между точкой и центром соответствующего условного знака. Полученный результат округлите до десятков метров. Ответ запишите в виде числа.

МКОУ «Коршуновская СОШ». География

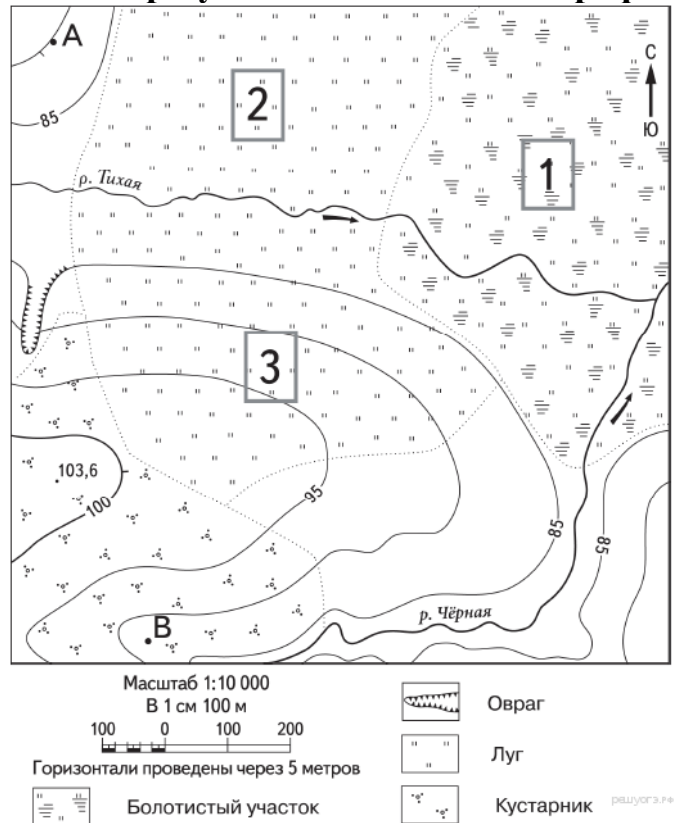


Задание № 7. Определите по карте расстояние на местности по прямой от точки В до родника. Измерение проводите между точкой и центром соответствующего условного знака. Полученный результат округлите до десятков метров. Ответ запишите в виде числа.

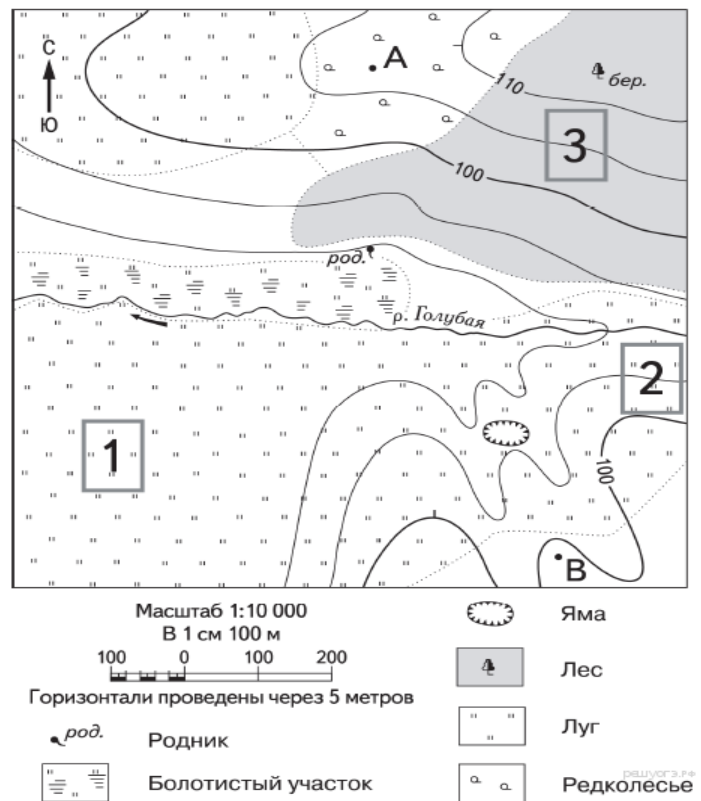


Задание № 8. Определите по карте расстояние на местности по прямой от точки А до точки с высотой 103,6. Полученный результат округлите до десятков метров. Ответ запишите в виде числа.

МКОУ «Коршуновская СОШ». География



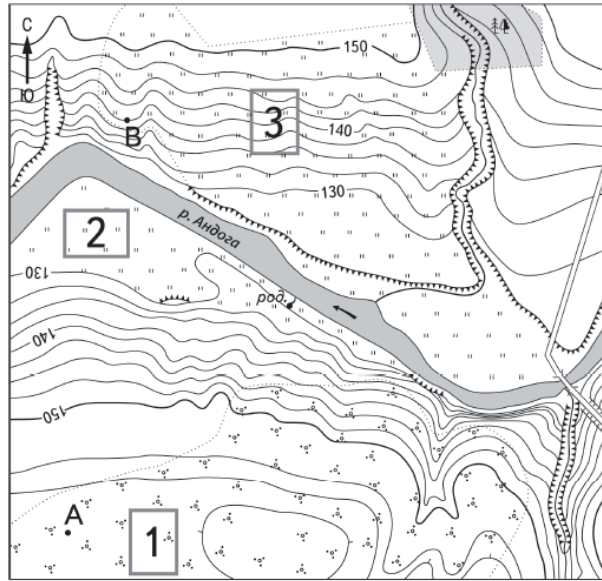
Задание № 9. Определите по карте расстояние на местности по прямой от точки А до родника. Измерение проводите между точкой и центром соответствующего условного знака. Полученный результат округлите до десятков метров. Ответ запишите в виде числа.



Задание № 10. Определите по карте расстояние на местности по прямой от точки А до родника. Измерение проводите между точкой и центром соответствующего услов-

МКОУ «Коршуновская СОШ». География

ного знака. Полученный результат округлите до десятков метров. Ответ запишите в виде числа.



Масштаб 1:10 000

В 1 см 100 м

100 0 100 200

Горизонталы проведены через 2,5 метра



Шоссе



Лес



Овраг



Мост



Луг



Обрыв



Родник



Кустарник